

Normas de convivencia

para un regreso seguro


Responsible TravelTM

Reconnect with life

1. Ingreso al edificio

- Pasar por el pozo de desinfección
- Ponerse alcohol antiséptico en las manos antes de subir.

Estarán instalados en la entrada del edificio



2. Horarios

- El horario para permanecer en el edificio será de 9hrs – 17hrs
- Jornadas mixtas: Horario de oficina y teletrabajo.



3. Normas dentro de la oficina

- Evitar las visitas dentro de las oficinas (en caso de ser necesario, aplicar todas las precauciones de bioseguridad)
- Reuniones con clientes/proveedores deberán ser de manera virtual
- Las reuniones de compañeros deberán ser tomando su distanciamiento



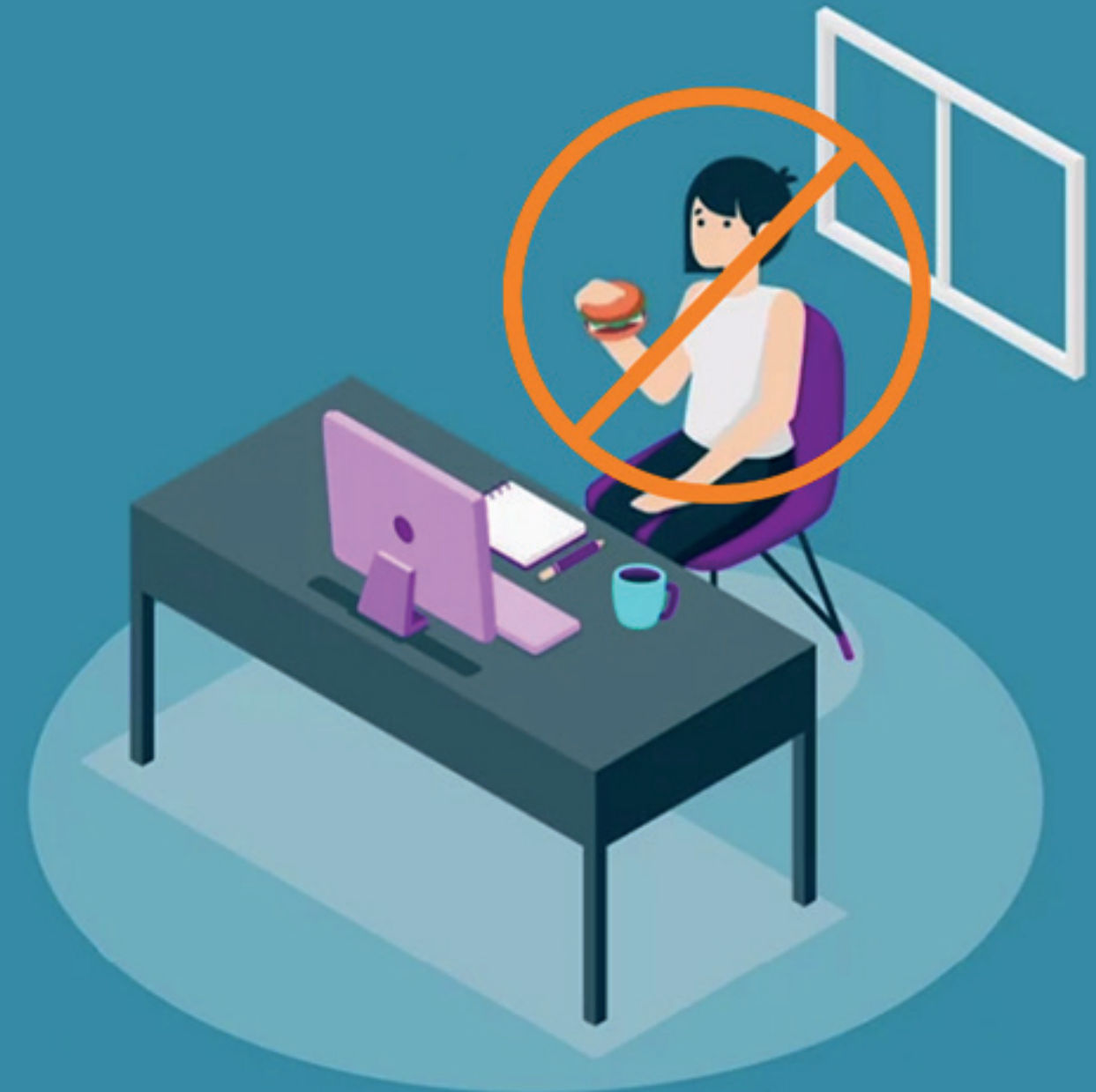
- Los colaboradores únicamente deberán utilizar sus puestos de trabajo
- Esta prohibido el uso compartido de herramientas de oficina (calculadoras, reglas, dispositivos electrónicos)



- Prohibido los saludos con estrechamiento de manos, abrazos o besos



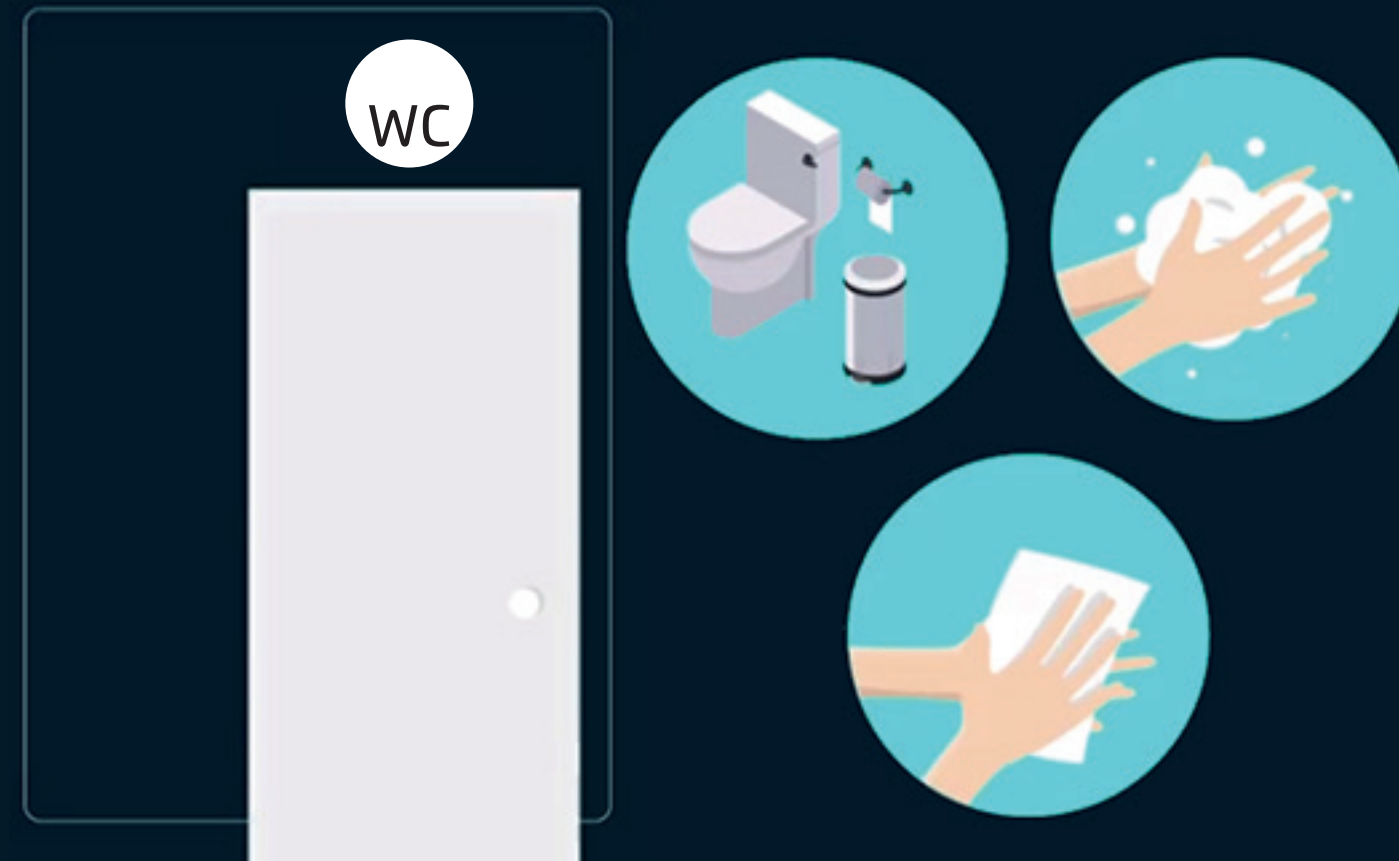
- Los colaboradores deberán tener los objetos estrictamente necesarios en los puestos de trabajo
- No está permitido el consumo de alimentos en los puestos de trabajo, pero si beber agua/té en el cual cada uno debe llevar su termo o taza y lavarlo si va a ser dejado en la oficina
- Es recomendable no usar joyas u accesorios en el cuerpo
- Procurar permanecer en la oficina durante la jornada de trabajo y no salir a tiendas o farmacias salvo que sea estrictamente necesario



- Garantizar la distancia en el comedor con máximo de 2 personas a la vez
- Es obligatorio el uso de mascarilla durante la permanencia en la oficina en espacios compartidos



- Evitar tocarse el rostro: ojos, nariz o boca
- Ingresar al baño solo una persona y procurar realizar el protocolo de higiene personal.



4. En caso de posible contagio o presentación de síntomas

- Hacer la prueba inmediatamente y en caso de confirmación comunicarse al 171 del ministerio de salud pública
- En caso de que alguien estuviese contagiado se cierra la oficina para limpieza completa y se reabre el centro cuando lo diga el MSP.



Mantenerse informado por canales oficiales de comunicación para temas de prevención de contagio o procedimientos de bioseguridad.

Bienvenidos nuevamente

